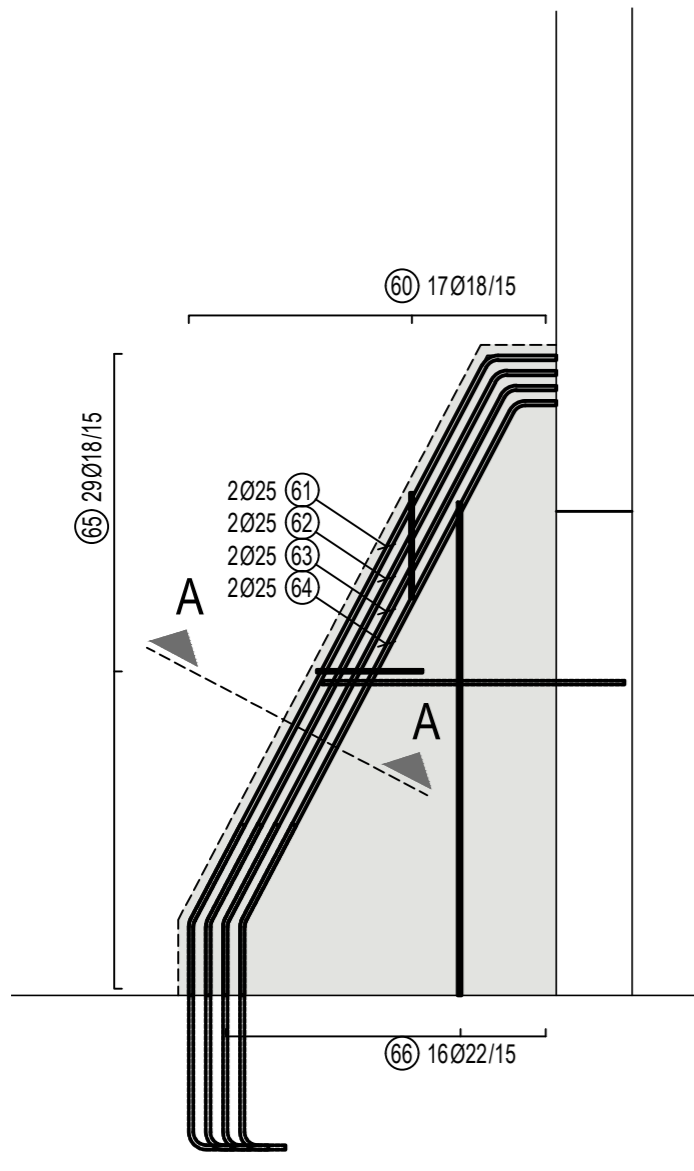


# ARMATurna RISBA REBER V OSI 1 (2 KOM)

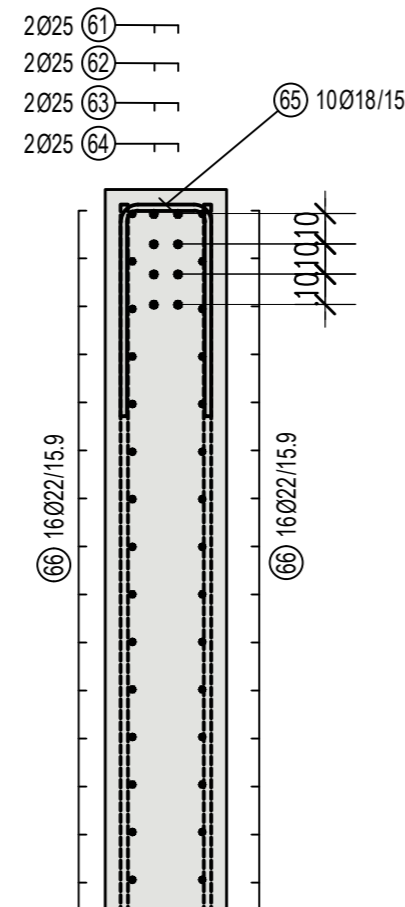
## POGLED

M 1:50



## PREREZ A-A

M 1:25



PALIČNA ARMATURA		Jeklo: B500B		Gradbena faza: REBRO		
Poz.	Kom.	fi	Dolžina	D18	D22	D25
60	34	18	1.660	56.440		
61	4	25	5.160			20.640
62	4	25	4.990			19.960
63	4	25	4.810			19.240
64	4	25	4.640			18.560
65	58	18	1.700	98.600		
66	32	22	2.400*		76.800	

\* = srednja

Skupna dolžina		155.040	76.800	78.400
kg / m		D18 2.020	D22 3.092	D25 3.951
kg / d		313.181	237.466	309.758

Skupna masa (kg) 860.405

Fiksne in standardne dolžine		Jeklo: B500B		Gradbena faza: REBRO	
fi (mm)	Skupna L	kg/m	Masa (kg)		
22	76.800	3.092	237.466		

Skupna masa (kg) 237.466

strojno		Jeklo: B500B		Gradbena faza: REBRO	
fi (mm)	Skupna L	kg/m	Masa (kg)		
18	155.040	2.020	313.181		
25	78.400	3.951	309.758		

Skupna masa (kg) 622.939

Povzetek izvlečka		Jeklo: B500B		Gradbena faza: REBRO	
Fiksne in standardne dolžine					
strojno			237.466		622.939

Skupna masa (kg) 860.405

## MATERIALI


Vsi materiali morajo biti certificirani in ustrezati zahtevam iz tehničnih smernic za ceste TSC 04.100.

### BETON (SIST EN 206-1, SIST 1026):

konstrukcijski element	zahteve
hodniki, robni venci	C 30/37, XD3, XF4, 4 % zračnih por, PV-III, VB3
prekladna konstrukcija	C 35/45, XD1, XF2, PV-I, VB2
oporniki, stene in krila	C 30/37, XD3, XC3, XF4, PV-III, VB3
temeljne in prehodne plošče	C 25/30, XC2, XA1(po potrebi), PV-I, VB1
podbeton	C12/15, X0

### ARMATURA (SIST EN 10080)

- rebrasto armaturno jeklo B500 B
- zaščitni sloj: vse površine 5,00 cm

št.	spremenba	opis spremembe	datum	podpis
02				
01				
investitor:	 Občina Sevnica Glavni trg 19a 8290 Sevnica		objekt: Komunalno opremljanje v PC Sevnica – Preložitev ceste LC373071 od km 0,0+21,0 do km 0,2+16,70 in ureditev dostopne ceste JP594281 ter izvennivojskega križanja z železniško progo št. 81 Sevnica–Trebnje v Sevnici	
vodilni projektant:	 PNZ svetovanje projektiranje d.o.o.		načrt: 2 Načrt s področja gradbeništva 2/01 NADVOZ	
projektant načrta:	 PNZ svetovanje projektiranje d.o.o.		risba: <b>Armaturni načrt: Krilni zid v osi 1- rebro (2 kom)</b>	
			ident. št. IZS	podpis
vodja projekta: Marko JELENC, univ. dipl. inž. grad.			G-0123	
pooblaščen inž.: Ervin JEZOVŠEK univ. dipl. inž. grad.			G-3891	
obdelovalec: Tomaž Šabec, mag. inž. grad.			G-4681	
			vrsta projekta: PZI	št. načrta: K-761
			št. projekta: 18_761	št. risbe: G.271.13
			datum: April 2021	
št. odseka:	arhivska številka:	vrsta dokumentacije:	šifra priloge:	črtna koda:
		004.2160	G.271	